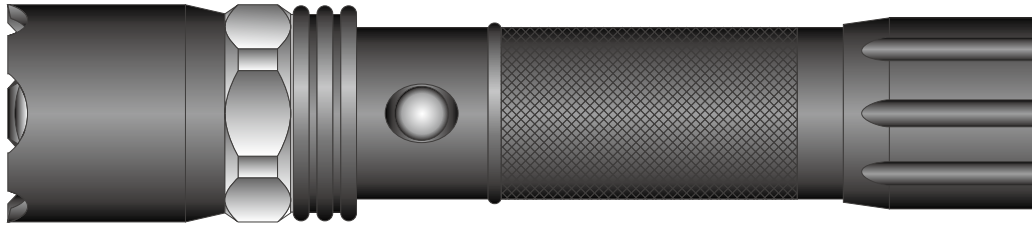


# 多用途型 歯垢・歯石検査用ライト

歯垢、歯石をカンタン可視化!

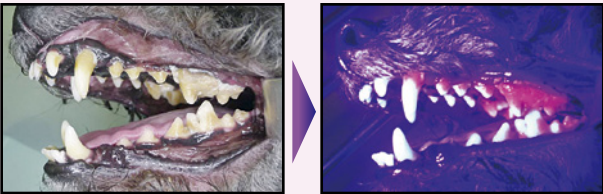


多用途型歯垢・歯石検査用ライトは、光学的診査技術の一つであるQLF法(光誘導蛍光定量法)を応用した検査器具です。青紫色の可視光を歯の表面に照射することで、清潔で損傷のないエナメル質は白色に、歯垢・歯石が沈着した箇所は赤紫色の蛍光を発します。

## ● 歯科検査使用例

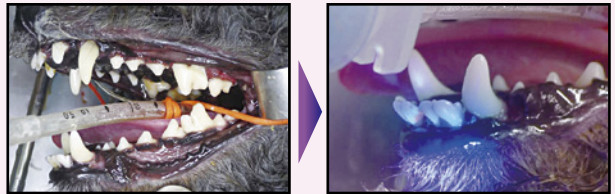
歯垢・歯石の沈着程度の検査

極めて有効



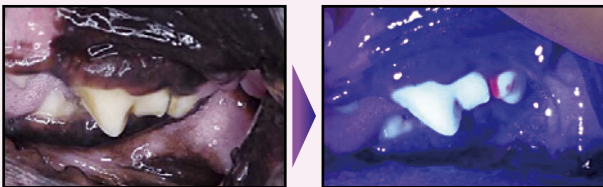
麻酔下歯石除去への応用  
取り残しの検査

極めて有効



歯磨きの磨き残しの指摘・指導

極めて有効



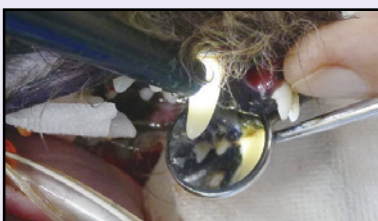
口腔内検査:白色のライトを使用



## ● その他検査使用例

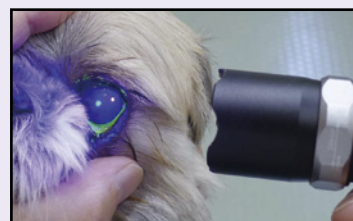
透照診

歯髄の失活の検査(光透過性の検査)



角膜損傷の検査 フロレステスト

ウッドライトの代わり 暗室は不要:室内で明確に見える



## 歯垢・歯石検査用ライト



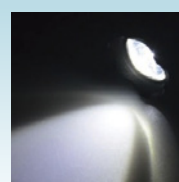
原寸大

### 新発売

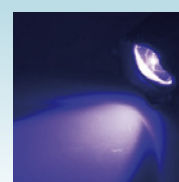
#### 多用途型 歯垢・歯石検査用ライト

##### 新機能

1. 通常の白色ライトと検査用ライトがスイッチで切り替え可能となり、歯垢歯石の検査から患部の治療まで多用途に対応できます。
2. 新たに絞り機能を搭載し 患部をより効率的に照射可能。



通常モード  
通常の白色光



検査用モード  
QLF法の光

一般小売価格 15,000 円 (税別)



原寸大

### 好評発売中

#### 標準型 歯垢・歯石検査用ライト

2020年4月発売の歯垢・歯石検査用ライトは、臨床応用できるよう日本小動物歯科研究会が中心となって開発した光学的診査技術の一つであるQLF法、光誘導蛍光定量法を応用した検査器具。発売以来多くの獣医師から好評を博しています。

一般小売価格 3,800 円 (税別)



原寸大

### 新企画

#### 簡易型 歯垢・歯石検査用ライト

LED光源で薬剤を使わずに、ご家庭内で歯垢・歯石、歯磨きの磨き残しの発見が出来ます。

一般小売価格 1,100 円 (税別)

※販売は10本単位となります